

NÚMERO DE INSCRIÇÃO

						-	
--	--	--	--	--	--	---	--

=====

5) De acordo com a Professora Maria Luisa de Mattos Priolli, há em cada modo 1(uma) escala sem armadura, 7(sete) escalas com sustenido (#) e 7(sete) escalas com bemol (b). Pela enarmonia ficam as escalas reduzidas a 24(vinte e quatro) quanto à entoação. Analise as afirmativas abaixo, assinalando a opção correta.

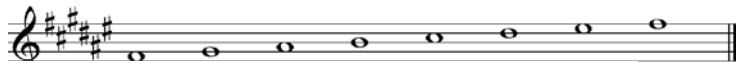
(I) A enarmonia estabelece um parentesco mais ou menos direto entre os tons afastados e é por meio dela que os tons, em cuja formação entram sustenidos, encadeiam-se naturalmente aos tons formados com bemóis e vice-versa.

(II) Somando-se as alterações da armadura da clave de dois tons enarmônicos, verifica-se que o total é sempre igual a 12 (doze).

(III) Se fizermos a enarmonia de uma ou várias notas, a escala enarmonizada mudará de estado ou inversão.

- (A) Apenas a afirmativa I é verdadeira.
- (B) Apenas a afirmativa II é verdadeira.
- (C) Apenas a afirmativa III é verdadeira.
- (D) Apenas as afirmativas I e II são verdadeiras.
- (E) Apenas as afirmativas II e III são verdadeiras.

6) Assinale a opção que apresenta a escala enarmônica da escala abaixo.



- (A)
- (B)
- (C)
- (D)
- (E)

7) O século XVII marca o declínio do estilo polifônico vocal e início da nova era em que iria sobressair a música instrumental. Tanto no gênero religioso como no profano, começaram a ser escritas peças especialmente para instrumentos. Como é chamado o período em que os artistas e intelectuais basearam seus princípios culturais em modelos antigos consagrados?

- (A) Renascença.
- (B) Clássico.
- (C) Romântico.
- (D) Moderno.
- (E) Barroco.

=====


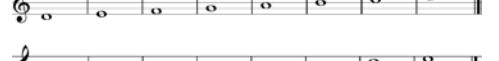

--

NÚMERO DE INSCRIÇÃO

						-	
--	--	--	--	--	--	---	--

=====

8) A música antiga (mais precisamente aquela que vai até o século XII) empregou um sistema especial de escalas às quais se dá o nome de MODOS. Cada modo medieval apresentava duas formas: uma autêntica e outra plagal. Com relação aos modos AUTÊNTICOS, correlacione as colunas abaixo e assinale a opção correta.

I - Dório	()	
II - Frígio	()	
III - Eólio	()	
IV - Jônio	()	
V - Mixolídio	()	
	()	

- (A) (II) (III) (I) (V) (IV) (-)
- (B) (III) (-) (II) (V) (IV) (I)
- (C) (II) (V) (-) (IV) (III) (I)
- (D) (I) (III) (-) (II) (V) (IV)
- (E) (III) (IV) (V) (I) (II) (-)

9) Assinale a opção que corresponda à inversão de um intervalo considerado consonante invariável.

- (A) 
- (B) 
- (C) 
- (D) 
- (E) 

=====
=====

NÚMERO DE INSCRIÇÃO

						-	
--	--	--	--	--	--	---	--

=====

10) Coloque F(falso) ou V(verdadeiro) nas afirmativas abaixo, assinalando a seguir a opção correta.

- () São dissonantes aqueles intervalos que pedem resolução sobre outro intervalo dissonante.
- () Os intervalos consonantes imperfeitos, também são chamados de invariáveis.
- () Todas 8ª (oitavas) quando invertidas, deixam de formar intervalos e transformam-se apenas na repetição do som.
- () Nos instrumentos temperados o intervalo de 2ª(segunda) diminuta é nulo.
- () Inverter um intervalo consiste em transpor sua nota mais grave uma 8ª(oitava) acima ou sua nota mais aguda uma 8ª(oitava) abaixo.

- (A) (V) (F) (V) (V) (V)
- (B) (F) (F) (F) (V) (V)
- (C) (F) (V) (F) (F) (F)
- (D) (V) (V) (V) (F) (F)
- (E) (V) (V) (V) (V) (F)

11) Em relação aos modos da escala, analise as afirmativas abaixo e a seguir assinale a opção correta.

- I - A tônica da escala relativa menor coincide com o sexto grau da escala relativa maior.
- II - A tônica da escala relativa maior coincide com o quarto grau da escala relativa menor.
- III - Escala menor, forma primitiva (ou natural), é a escala formada a partir do modelo "lá menor", que é constituído somente por notas naturais.
- IV - As armaduras de clave dos modos maiores e suas relativas menores são iguais.

- (A) Apenas as afirmativas I, II e III são verdadeiras.
- (B) Apenas as afirmativas II, III e IV são verdadeiras.
- (C) Apenas as afirmativas III e IV são verdadeiras.
- (D) Apenas as afirmativas I, III e IV são verdadeiras.
- (E) Apenas a afirmativa III é verdadeira.

12) Como é chamada a escala diatônica cuja principal característica é o intervalo de terça menor entre os graus I e III ?

- (A) Maior.
- (B) Menor.
- (C) Primitiva.
- (D) Relativa.
- (E) Secundária.

13) Com relação à modulação, analise as afirmativas abaixo e assinale a opção correta.

- I - A modulação consiste na passagem de um tom para outro, no decorrer de um trecho de música.
- II - Se o trecho está em modo menor, a alteração descendente do VI grau provoca modulação para o seu relativo Maior.
- III - Se o trecho está em modo Maior, a alteração ascendente do V grau provoca modulação para o seu relativo menor.

- (A) As afirmativas I e II são verdadeiras.
- (B) As afirmativas I e III são verdadeiras.
- (C) As afirmativas II e III são verdadeiras.
- (D) Apenas a afirmativa I é verdadeira.
- (E) Apenas a afirmativa II é verdadeira.

=====
=

NÚMERO DE INSCRIÇÃO

--	--	--	--	--	--	--	--	--	--

=====
14) O tom com o qual se inicia e termina um trecho de música chama-se

- (A) secundário.
- (B) acessório.
- (C) principal.
- (D) modulante.
- (E) primário.

15) Assinale a opção que contém os intervalos que formam os primeiros seis (6) sons da série harmônica, a partir do som gerador, em sua respectiva sequência.

- (A) 8ª justa, 5ª justa, 4ª justa, 3ª maior e 3ª menor.
- (B) 8ª justa, 5ª justa, 4ª aumentada, 3ª menor e 3ª maior.
- (C) 5ª justa, 4ª aumentada, 8ª justa, 3ª menor e 3ª maior.
- (D) 3ª maior, 4ª justa, 5ª justa, 8ª justa, 8ª justa e 3ª menor.
- (E) 4ª justa, 8ª justa, 3ª maior, 5ª justa e 3ª menor.

16) Qual o único acorde que não se encontra na série harmônica?

- (A) 7ª diminuta.
- (B) 7ª da sensível.
- (C) 5ª aumentada.
- (D) 9ª menor.
- (E) 9ª maior.

17) Quanto aos Tons Vizinhos, é correto afirmar que

- (A) têm armaduras com alterações da mesma espécie, sem exceções.
- (B) quando o tom apresentado for do Modo Maior, os Vizinhos Diretos são os seguintes: o seu relativo maior e os tons formados da Dominante e da Subdominante.
- (C) são assim considerados os que têm a mesma armadura de clave e os que têm um acidente a mais e um acidente a menos do tom relativo.
- (D) os vizinhos diretos são 3: o relativo e os tons formados da Dominante e da Superdominante do tom principal.
- (E) os vizinhos indiretos são 2: o relativo do tom da Dominante e o relativo do tom da Subdominante.

18) Segundo a professora Maria Luiza de Mattos Priolli, Tons Afastados são aqueles que têm as armaduras formadas com alterações de espécies diferentes, isto é, um tom tem armadura de sustenido (#) e outro, armadura de bemol (b). Assinale a opção que apresenta um exemplo de Tons considerados Afastados entre si.


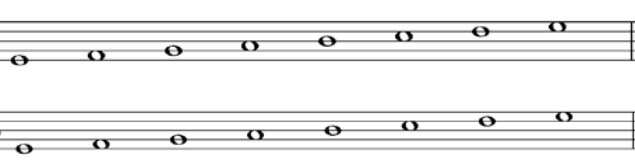
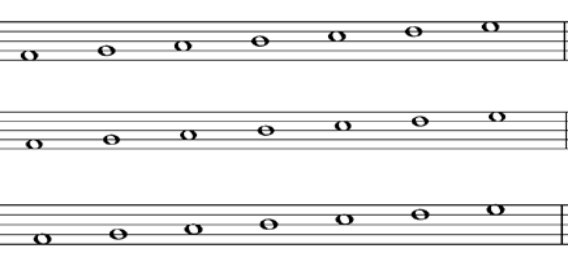
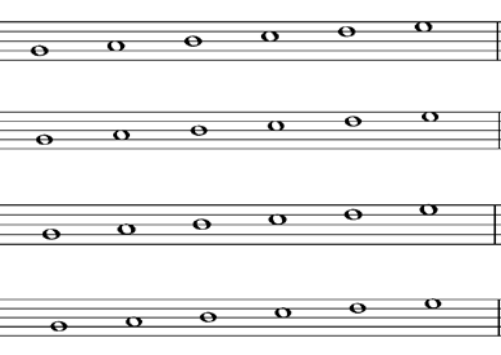
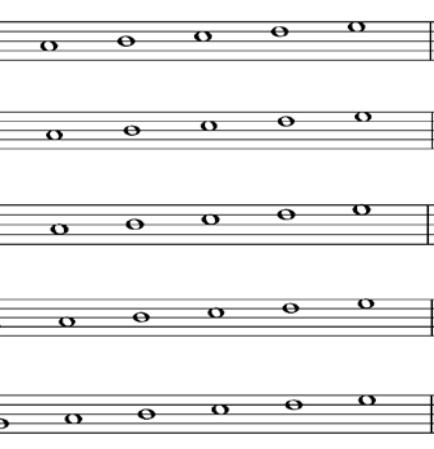
- (A) Dó Maior e Ré menor.
- (B) Sol Maior e Dó Maior.
- (C) Fá Maior e Dó Maior.
- (D) Dó menor e Ré menor.
- (E) Dó Maior e Mi menor.

=====
=

NÚMERO DE INSCRIÇÃO

						-	
--	--	--	--	--	--	---	--

=====
22) Tomando-se como base a primeira nota Mi bemol, assinale a opção que forma a escala do modo litúrgico LÍDIO, a partir da nota dada.

- (A) 
- (B) 
- (C) 
- (D) 
- (E) 

23) Qual a palavra que indica certa liberdade no valor das figuras sem alterar, no entanto, a divisão do compasso?

- (A) Ad libitum.
- (B) Cadência melódica.
- (C) Rubato.
- (D) Strigendo.
- (E) Improviso.

24) O Acorde de 7ª da sensível é encontrado no VII grau das escalas maiores e é formado no estado fundamental pelos seguintes intervalos:

- (A) 2ª menor, 5ª diminuta e 7ª menor.
- (B) 2ª menor, 5ª aumentada e 7ª maior.
- (C) 3ª menor, 5ª diminuta e 7ª maior.
- (D) 3ª menor, 5ª diminuta e 7ª menor.
- (E) 3ª menor, 5ª aumentada e 7ª menor.

25) Qual o nome dado a nota básica, ou seja, à nota que dá origem ao acorde?

- (A) Baixo.
- (B) Básica.
- (C) Primitiva.
- (D) Consonante.
- (E) Fundamental.

=====
=