

NÚMERO DE INSCRIÇÃO:

					-	
--	--	--	--	--	---	--

=====

1) São considerados como andamentos médios:

- (A) Vivo e Adágio.
- (B) Adagio e Andante.
- (C) Maestoso e Allegro.
- (D) Stretto e Animato.
- (E) Andantino e Sostenuto.

2) Qual o nome do ornamento grafado na pauta abaixo?



- (A) Glissando.
- (B) Trilo.
- (C) Cadência.
- (D) Arpejo.
- (E) Grupeto.

3) Observe o trecho musical abaixo:



As alterações encontradas provocaram qual modulação?

- (A) De Sí Maior para Ré menor.
- (B) De Sí Maior para Ré maior.
- (C) De um tom Maior para seu homônimo menor.
- (D) De um tom menor para seu homônimo Maior.
- (E) De Sí Maior para Sol maior.

4) Escalas cromáticas são aquelas formadas exclusivamente por intervalos de semitons

- (A) diatônicos e cromáticos.
- (B) diatônicos e aumentados.
- (C) cromáticos e diminutos.
- (D) cromáticos e maiores.
- (E) diatônicos e menores.

5) Pela enarmonia, considerando-se especialmente a entoação, as escalas maiores e menores ficam reduzidas a

- (A) 15 para o modo Maior e 12 para o modo menor.
- (B) 12 para o modo Maior e 12 para o modo menor.
- (C) 10 para o modo Maior e 10 para o modo menor.
- (D) 15 para o modo Maior e 15 para o modo menor.
- (E) 12 para o modo Maior e 10 para o modo menor.

NÚMERO DE INSCRIÇÃO:

					-	
--	--	--	--	--	---	--

=====

6) De acordo com a altura dos sons, a escala geral divide-se em regiões. Em qual região está compreendida a nota Sib 5 (Si bemol cinco)?

- (A) Central.
- (B) Gravíssima.
- (C) Média.
- (D) Agudíssima.
- (E) Aguda.

7) Segundo a professora Maria Luisa de Mattos Priolli, da voz feminina mais grave (contralto) para a voz masculina mais aguda (tenor) há um intervalo de

- (A) 2ª.
- (B) 3ª.
- (C) 4ª.
- (D) 5ª.
- (E) 6ª.

8) Segundo o professor Bohumil Med, o intervalo formado por notas não consecutivas chama-se

- (A) harmônico.
- (B) melódico.
- (C) conjunto.
- (D) disjunto.
- (E) relativo.

9) Assinale a opção de contém uma das principais características da música medieval.

- (A) Melodias simples, sem acompanhamento ou notação rítmica.
- (B) Texturas mais cheias e ricas em músicas para quatro vozes.
- (C) Nacionalismo: reação contra a influência alemã.
- (D) Substituição gradual das violas pelos violinos.
- (E) Substituição do cravo pelo piano.

10) Em relação às escalas maiores e menores e suas formas primitiva, harmônica e melódica, associe a II coluna com a I e a seguir assinale a opção correta.

- | | | |
|-----------------------|-----|---|
| (I) Maior harmônica | () | É uma escala diatônica que tem dois semitons ente os graus III-IV e VII-I, entre os outros graus há um tom. |
| (II) Maior melódica | () | Difere da forma primitiva somente no grau VI, que é abaixado meio tom. |
| (III) Menor harmônica | () | Difere da forma primitiva no grau VI e VII, que são abaixados meio tom na parte descendente. |
| (IV) Menor melódica | () | Difere da forma primitiva nos graus VI e VII, que são elevados meio tom na parte ascendente. |
| (V) Maior primitiva | () | Difere da forma primitiva somente no grau VII que é elevado meio tom. |

- (A) (V) (I) (III) (IV) (II)
- (B) (III) (IV) (II) (I) (V)
- (C) (V) (I) (II) (IV) (III)
- (D) (IV) (II) (III) (V) (I)
- (E) (II) (V) (III) (IV) (I)

NÚMERO DE INSCRIÇÃO:

					-	
--	--	--	--	--	---	--

=====

11) Quais foram as principais formas de música sacra no período renascentista?

- (A) Coro e missa.
- (B) Cantata e coro.
- (C) Missa e moteto.
- (D) Ópera e oratório.
- (E) Expressionismo e serialismo.

12) Em relação à transposição, assinale a opção correta.

- (A) Transcrever uma melodia consiste em grafar, ler, tocar ou cantá-la em outra altura ou em outro tom.
- (B) Não é possível transportar uma melodia em tom maior para tom menor e vice-versa.
- (C) A transposição modifica a função das notas.
- (D) Quando houver acidentes na melodia original, não haverá, necessariamente, acidentes na melodia transportada.
- (E) A transcrição não conserva os mesmos intervalos da melodia original.

13) Em relação à Escala Geral, coloque F (falso) ou V (verdadeiro) nas afirmativas abaixo, assinalando a seguir a opção correta.

- () É formada por 47 sons naturais e 40 alterados.
- () A extensão entre o Dó 1 e o Dó 5 é denominada região média.
- () A região aguda pode ser escrita na clave de Dó na 1ª linha.
- () O som mais grave é o quinto Dó abaixo do Lá do diapasão normal.
- () O flautim é o instrumento que emite com maior clareza e nitidez a nota mais aguda.

- (A) (V) (F) (V) (V) (F)
- (B) (F) (F) (F) (V) (F)
- (C) (V) (V) (V) (F) (F)
- (D) (F) (F) (V) (V) (V)
- (E) (V) (V) (F) (F) (V)

14) Em relação à escala do Modo menor, segundo a autora Maria Luisa de Mattos Priolli, por que razão a forma primitiva foi modificada com a alteração ascendente do VII grau para o VIII?

- (A) O VII grau separado do VIII por intervalo de tom não caracteriza a nota sensível.
- (B) Na forma melódica o VII grau passa a chamar-se subtônica.
- (C) O intervalo de 2ª aumentada entre o VI e VII grau é de difícil entoação.
- (D) A armadura de clave da forma primitiva menor difere da escala relativa maior.
- (E) A forma primitiva menor possuía os mesmos intervalos da escala menor melódica.

15) Em relação à série harmônica é INCORRETO afirmar que

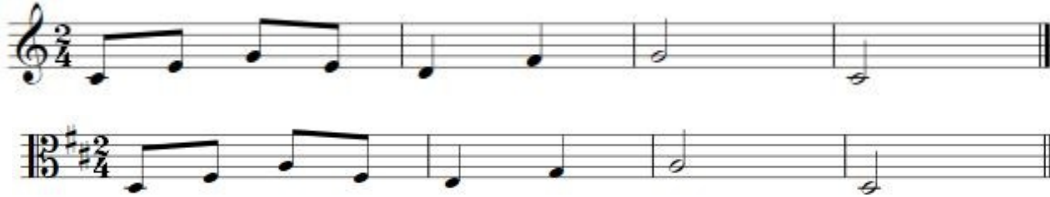
- (A) é o conjunto de sons que acompanham um som gerador.
- (B) o número de harmônicos de um som gerador é de 97 sons.
- (C) quanto mais os harmônicos se afastam do som gerador, mais imprecisos e dissonantes eles se tornam.
- (D) os 6 primeiros sons da série harmônica formam os intervalos consonantes.
- (E) o intervalo existente entre o 1º e o 2º harmônico é de 8ª justa.

NÚMERO DE INSCRIÇÃO:

					-	
--	--	--	--	--	---	--

=====

16) Analise as pautas abaixo.



A notação acima, da forma como se apresenta, permite concluir que

- (A) houve transposição escrita, sem mudança de clave.
- (B) houve transposição escrita, com resultado uníssono.
- (C) houve transposição lida, de 7ª maior inferior.
- (D) não houve transposição, apenas mudança de clave.
- (E) houve transposição lida, de 2ª maior superior.

17) Em relação às Escalas Cromáticas, é correto afirmar que

- (A) as notas cromáticas devem pertencer aos tons vizinhos ou afastados.
- (B) são aquelas formadas exclusivamente por intervalos cromáticos e diminutos.
- (C) podem ser do modo maior ou menor, dependendo do intervalo formado pela tônica e a dominante e pela tônica e a super-dominante.
- (D) no caso dos intervalos, entre o I e o V grau, e entre o I e o VI grau, serem maiores ou menores, as escalas serão, respectivamente, do modo maior ou do modo menor.
- (E) para formá-la, é bastante tomar uma escala diatônica e intercalar semitons entre os graus separados por intervalo de tom.

18) Em qual Escala a nota Lá exerce a função de tônica do modo dórico?

- (A) Lá Maior.
- (B) Dó Maior.
- (C) Lá menor.
- (D) Ré Maior.
- (E) Sol Maior.

19) Qual sistema musical era baseado numa série de seis sons consecutivos?

- (A) Barroco.
- (B) Clássico.
- (C) Medieval.
- (D) Romântico.
- (E) Renascentista.

NÚMERO DE INSCRIÇÃO:

						-	
--	--	--	--	--	--	---	--

=====

20) Em relação aos acordes de sétima diatônicos, assinale a opção correta.

- (A) O acorde de sétima formado pelo acorde de 5ª diminuta e 7ª Maior é acorde diatônico (3ª aumentada é um intervalo que não existe em nenhuma escala diatônica).
- (B) Dos sete acordes de sétima diatônicos, três formam o intervalo de 7ª Maior entre as notas extremas e "quatro" formam o intervalo de 7ª menor.
- (C) O acorde de sétima formado pelo acorde de 5ª aumentada e 7ª Maior é um acorde diatônico.
- (D) São formados pela combinação de 3ª Maiores e menores sobrepostas.
- (E) O de sétima diminuta é o acorde 5ª diminuta mais 7ª Maior.

21) Considerando-se a extensão das vozes masculinas e femininas na Escala Geral, assinale a opção correta.

- (A) Encontram-se compreendidas na região média.
- (B) A voz do contralto está compreendida entre o Fá 2 e o Ré 4.
- (C) A nota mais grave da voz barítono é o Dó 2.
- (D) A voz do soprano está compreendida entre o Dó 3 ao Lá 5.
- (E) A nota mais aguda da voz tenor é o Lá 4.

22) Como são chamados os acordes de quinta com nomes especiais?

- (A) Lídio e mixolídio.
- (B) Mixolídio e dórico.
- (C) Dórico e frígio.
- (D) Frígio e lídio.
- (E) Frígio e natural.

23) De acordo com a professora Maria Luisa de Mattos Priolli, na constituição das escalas cromáticas entram

- (A) 13 notas (5 naturais e 8 alteradas), formando 12 semitons (6 cromáticos e 6 diatônicos).
- (B) 13 notas (8 naturais e 5 alteradas), formando 12 semitons (5 cromáticos e 7 diatônicos).
- (C) 12 notas (6 naturais e 6 alteradas), formando 13 semitons (7 cromáticos e 6 diatônicos).
- (D) 12 notas (7 naturais e 5 alteradas), formando 13 semitons (8 cromáticos e 5 diatônicos).
- (E) 12 notas (8 naturais e 4 alteradas), formando 13 semitons (5 cromáticos e 8 diatônicos).

NÚMERO DE INSCRIÇÃO:

						-	
--	--	--	--	--	--	---	--

=====

24) Com relação à transposição dos modos litúrgicos, coloque (V) para verdadeiro e (F) para falso nas lacunas abaixo e, após isso, assinale a opção correta.

- () Todos os modos eram originalmente formados por notas naturais.
- () Não é possível formar os modos a partir de notas alteradas.
- () Na escala de Dó maior, cada grau é a tônica de um dos modos litúrgicos.
- () O modo lócrio começa no VI grau.

- (A) (F) (F) (V) (F)
- (B) (V) (V) (V) (F)
- (C) (F) (V) (F) (V)
- (D) (V) (F) (V) (F)
- (E) (V) (V) (F) (F)

25) Cada tom tem 5 (cinco) tons vizinhos, sendo

- (A) 3 diretos e 2 indiretos.
- (B) 3 indiretos e 2 diretos.
- (C) 4 diretos e 1 indireto.
- (D) 4 indiretos e 1 direto.
- (E) 5 diretos.

COMANDO DO PESSOAL DE FUZILEIROS NAVAIS

Concurso ao Curso de Formação de Sargentos Músicos do Corpo de Fuzileiros Navais, Turma 2017 - O Comando do Pessoal de Fuzileiros Navais divulga o gabarito da Prova realizada em 21MAI2016, de acordo com os códigos abaixo:

Código 11		Código 22		Código 33		Código 44	
Questão	Resposta	Questão	Resposta	Questão	Resposta	Questão	Resposta
1	E	1	C	1	A	1	D
2	E	2	E	2	B	2	A
3	C	3	A	3	C	3	A
4	A	4	A	4	A	4	B
5	B	5	C	5	D	5	D
6	D	6	D	6	B	6	E
7	C	7	B	7	D	7	A
8	D	8	A	8	D	8	D
9	A	9	C	9	B	9	A
10	C	10	D	10	E	10	C
11	C	11	D	11	A	11	C
12	B	12	A	12	E	12	D
13	D	13	C	13	D	13	E
14	A	14	E	14	C	14	E
15	B	15	D	15	D	15	E
16	E	16	E	16	D	16	C
17	E	17	B	17	B	17	D
18	E	18	D	18	A	18	B
19	C	19	B	19	B	19	D
20	D	20	E	20	C	20	E
21	B	21	D	21	C	21	B
22	D	22	B	22	E	22	C
23	B	23	E	23	C	23	B
24	D	24	C	24	E	24	B
25	A	25	B	25	E	25	C

Obs: De acordo com o Edital do Concurso ao Curso de Formação de Sargentos Músicos do Corpo de Fuzileiros Navais, divulgado no DOU nº21 de 01 de fevereiro de 2016, alínea 4.1.6, o candidato que desejar interpor recurso disporá de três dias úteis, a contar do dia útil subsequente ao da divulgação do gabarito oficial. A prova, de acordo com o código, estará à disposição dos candidatos nos locais de inscrição listados no Anexo A do Edital acima, de forma subsidiar possíveis recursos.